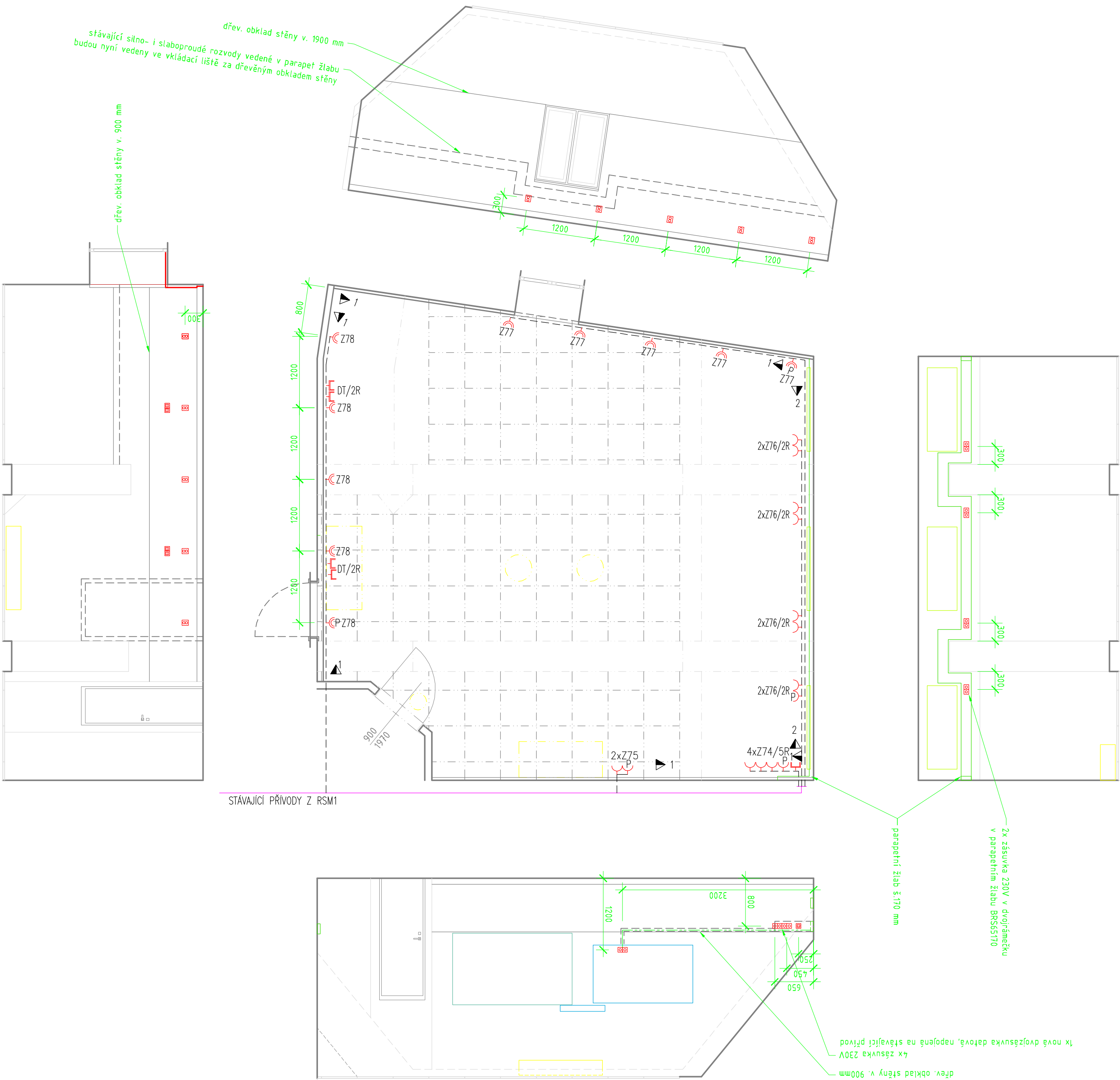


MÍSTNOST č.407
UČEBNA



PŘÍSTROJE

TYPOVÁ ŘADA VYPÍNAČŮ, ZÁSUVK A KRYCÍCH RÁMEČKŮ – (REF. TYP ABB ELEMENT), BARVA BÍLÁ / LEDOVÁ BÍLÁ
UMÍSTĚNÍ SPÍNAČŮ OSVĚTLENÍ – OSOVĚ 1200mm NAD PODLAHOU
UMÍSTĚNÍ PŘÍSTROJOVÝCH KRABIC (RÁMEČKŮ) – KÓTOVÁNO NA STŘED, OSOVĚ
VODOROVNÉ RÁMEČKY (REF. TYP ELEMENT)
Z/1R Z/2R Z/3R Z/4R Z/5R

LEGENDA

- TRASA KABELŮ NN
- ZÁSUVKOVÝ OKRUH
- KABELY ULOŽENY VE VKLÁDACÍ LIŠTĚ POD DŘEVĚVÝM RESP. SDK OBKLADEM
- KABELY ULOŽENY V PARAPETNÍM ŽLABU
- ZÁSUVKA 230V, 16A,
- ZÁSUVKA 230V, 16A, S PŘEPĚŤOVOU OCHRANOU
- DVOJZÁSUVKA 230V, 16A,
- 2xZ53/3R 2xZÁSUVKA 230V,16A V TROJNĚSOBNÉM RÁMEČKU SPOLEČNĚM PRO DATOVOU ZÁSUVKU
- DATOVÁ ZÁSUVKA 2xRJ45 (NAPOJENÁ NA STÁVAJÍCÍ ROZVOD)
- V DŘEVĚNÉM OBKLADU BUDOU ZÁSUVKY OSAZENY V INSTAL. KRABICÍCH (REF. TYP KOPOS KI68L/1 KP64/2LD, 3LD, 4LD)
- UMÍSTĚNÍ PŘÍSTROJOVÝCH KRABIC (RÁMEČKŮ) – KÓTOVÁNO NA STŘED, OSOVĚ

NAPĚŤOVÉ SOUSTAVY 3PEN~50Hz,400V/TN–C
3NPE~50Hz,400V/TN–S
OCHRANA PŘI PORUŠĚ
AUTOMATICKÝM ODPOJENÍM OD ZDROJE

PROJEKTANT	Ing.M.Beran	KRESLIL	ING. MIROSLAV BERAN projekty elektro	
STAVEBNÍK	UNIVERZITA KARLOVA, PRÁVNICKÁ FAKULTA Oddělení strategického rozvoje		Josiá II C 7, Praha 4 tel. +420244464928 email : beran.miroslav@volny.cz	
AKCE	REKONSTRUKCE MÍSTNOSTÍ 23,120,220,407 a 412 Právnická fakulta UK, nám. Curieových 901/7, 110 01 Praha 1		MĚŘÍTKO	POČET A4
MÍSTO STAVBY	Náměstí Curieových 901/7, Praha 1 - Staré Město		STUPEŇ	6
OBSAH	MÍSTNOST 407 - EL. INSTALACE		DPS	CÍSLO VÝKRESU
		01.2023	E14	